

# 2024

## ALL IN ONE

KINDERGARTENMARKETING

GRUNDSCHULMARKETING

SCHULMARKETING

BERUFSSCHULMARKETING

HOCHSCHULMARKETING

**spread blue**  
educationmarketing

**MEDIADATEN  
RECRUITING**  
SCHULEN & HOCHSCHULEN

## Inhaltsangabe

<b>Übersicht</b>	<b>1</b>
<b>Kapazitäten</b>	<b>3</b>
<b>Werbemedien</b>	<b>4</b>
<b>Mailings</b>	<b>5</b>
<b>Bodenfolien</b>	<b>15</b>
<b>Mädchenplakate</b>	<b>13</b>
<b>Schülerzeitungen</b>	<b>7</b>
<b>Stundenplan</b>	<b>7</b>
<b>Schulblöcke</b>	<b>19</b>
<b>Schulhefte/Vokabelhefte</b>	<b>17</b>
<b>Schulplakate</b>	<b>8</b>
<b>Schulpostkarten</b>	<b>11</b>
<b>Schulsampling</b>	<b>15</b>
<b>Spiegelaufkleber</b>	<b>13</b>
<b>Hochschulplakate</b>	<b>21</b>
<b>Hochschulzeitungen</b>	<b>23</b>
<b>Hochschulpostkarten</b>	<b>21</b>
<b>Hochschulblöcke</b>	<b>23</b>
<b>Hochschulsample</b>	<b>23</b>
<b>AGB</b>	<b>25</b>





## SPREAD BLUE

Unser Team kann auf rund 30 Jahren Erfahrung im Schul- und Bildungsmarketing zurückgreifen.

## NETZWERKE UND DISTRIBUTION

Mit unserem Distributionsteam bedienen wir bundesweit ausschließlich eigene Displays in Kindergärten und Schulen.

Unsere Netzwerke und Medien zeichnen sich durch hohe Flexibilität und Exklusivität aus. Sie können fast jederzeit individuelle Kampagne umsetzen.

## SCHULWERBUNG

Im Bereich Schulmarketing können Sie zwischen Grundschulen, Oberschulen und Berufsschulen wählen. Mit unserer Medienauswahl können Sie zielgerichtet bundesweit und regional werben.

## KINDERGARTENWERBUNG

In Zusammenarbeit mit Kindergärten werden kigaboard-Displays für Plakat- und Flyerkampagnen oder Samples eingesetzt. Über 3 Millionen Kinder im Alter von 3 bis 6 Jahren besuchen die rund 58.000 deutschen Kindergärten und KITAs.

## HOCHSCHULWERBUNG

An den über 423 deutschen Hochschulen können bis zu rund 2,9 Millionen Hochschüler erreicht werden. In Hochschulen bieten wir unter anderem Werbeschaltungen in Hochschulzeitungen, Bodenfolien, Plakat- und Postkartenwerbung an. In Hochschulen greifen wir i.d.R. auf lokale Netze zurück.

## QUALITÄT

Unsere Bestückungen werden umfassend dokumentiert und nur mit Zustimmung in Schulen und Kindergärten vorgenommen. Diese werden von uns vergütet und stimmen auch jeder Kampagne individuell zu.

In den Schulen und Kindergärten setzen wir eigene hochwertige Werbedisplays für Postkarten- und Plakatwerbung ein. Wir nehmen dabei besondere Rücksicht auf das sensible Umfeld der Einrichtungen.

Darüber hinaus bieten wir auch Mailings- und Distributionen an. Natürlich sprechen wir bundesweit regelmäßig alle Schulen auf unsere Angebote an.

## KONTAKTDATEN / LIEFERADRESSE

spread blue educationmarketing gmbh  
Postfach 100740 - 46207 Bottrop  
Gabelsberger Strasse 15 - 46238 Bottrop  
Telefon 02041-18660-20  
Telefax 02041-18660-99  
eMail [info@spread-blue.de](mailto:info@spread-blue.de)

## GRAPHIC SUPPORT

Telefon 02041-18660-442  
Telefax 02041-18660-49  
eMail [graphic@spread-blue.de](mailto:graphic@spread-blue.de)

## ANLIEFERUNG

Die Daten sollen möglichst im PDF-Format zugesendet werden. Per eMail können wir bis 30 MB empfangen. FTP-Up-/Download auf Anfrage über unseren Server möglich.

Anlieferungen von Proben, Samplings oder Beilagen senden Sie bitte immer an unser Zentrallager. Hubwagen und Gabelstapler sind vorhanden. Bitte Lieferungen vorab per Telefax mit genauen Lieferzeitraum (Datum, Umfang und Uhrzeit) avisieren.

## SCHULKAPAZITÄTEN

Bundesland	Mailings GS / OS	Schülerzeitung s/w / 4c	Schulheft / Block		Schuldisplays (Plakate/Outlets)		Bodenfolien Oberschulen	Turnhalle Oberschule	WC-Werbung Oberschulen	Plakate/Cards/Flyer	
			Grundschule	Oberschule	Grundschule	Oberschule				GS	OS
Baden-Württemberg	2.483 / 2.618	50 / 30	630	680	60	70	72	80	110	190	180
Bayern	2.397 / 2.522	40 / 30	520	520	40	60	58	60	90	200	210
Berlin	427 / 453	40 / 25	370	475	110	120	150	150	200	230	220
Brandenburg	465 / 376	30 / 20	350	305	70	90	98	110	180	190	200
Bremen	97 / 174	15 / 10	85	105	30	30	38	25	40	60	70
Hamburg	218 / 298	25 / 20	180	235	20	30	32	30	30	70	80
Hessen	1.163 / 860	40 / 30	570	425	60	70	86	130	160	180	190
Mecklenburg-Vorpommern	323 / 325	20 / 15	210	295	40	50	90	65	90	100	110
Niedersachsen	1.712 / 1.227	40 / 30	570	610	90	110	120	170	210	220	230
NRW	2.793 / 2.932	50 / 30	1.320	875	140	160	190	210	290	300	310
Rheinland-Pfalz	961 / 577	25 / 20	420	435	50	50	47	80	110	160	170
Saarland	162 / 155	15 / 10	110	130	10	10	26	10	25	70	70
Sachsen	829 / 783	30 / 25	430	460	90	110	120	170	230	220	230
Sachsen-Anhalt	510 / 663	25 / 20	320	350	110	120	130	160	170	170	180
Schleswig-Holstein	436 / 487	25 / 20	310	305	30	30	43	40	50	90	100
Thüringen	458 / 471	25 / 20	320	265	70	60	70	70	110	110	120
Bundesweit (max belegbar)	15.434 / 14.921	400 / 250	6.000	6.000	1.000	1.000	1.250	1.250	2.000	2.500	2.500

### Schule

<http://www.schulmarketing.de/kapazitaeten>

### Berufsschule

<http://www.berufsschulmarketing.de/kapazitaeten>

### Hochschule

<http://www.hochschulmarketing.de/kapazitaeten>



SCHULEN			HOCHSCHULEN
ZIELGRUPPE 6 - 10 JAHRE	ZIELGRUPPE 10 - 16 JAHRE	ZIELGRUPPE 16 - 19 JAHRE	ZIELGRUPPE 19 - 27 JAHRE
	SAMPLING		SAMPLING
		BLÖCKE / TIMER	BLÖCKE
KOSTENLOSE SCHULHEFTE		VOKABELHEFTE	
PLAKATE			PLAKATE
POSTKARTEN / FLYER			POSTKARTEN
	ABI- / SCHÜLERZEITUNGEN		UNIZEITUNGEN
BODENBELAGSFOLIEN			
SPIEGELAUFKLEBER IN WASCHRÄUMEN			
PLAKATDISPLAYS MÄDCHENTOILETTEN			
GRUNDSCHULEN	OBERSCHULEN SEK1	OBERSCHULEN SEK2	HOCHSCHULEN
2,8 MILLIONEN	5,1 MILLIONEN	3,6 MILLIONEN	2,9 MILLIONEN
30.400 SCHULEN / 840.000 LEHRER			423 HOCHSCHULEN



**Medium:**

Aussendung und Mailings

**Zielgruppe:**

Kindergärten, Schulen, Schülerzeitung

**Periode:**

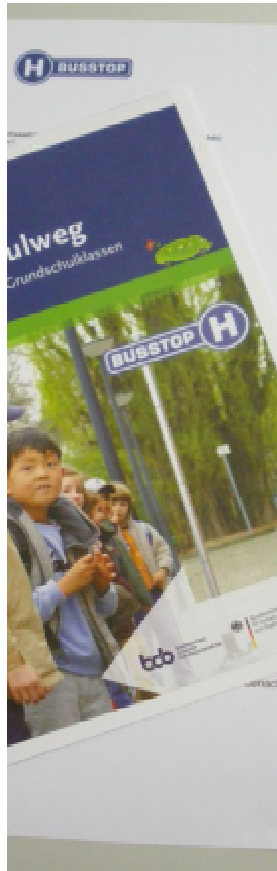
Auf Anfrage

**Reichweite & Verbreitung\*:**

beliebig

regional und bundesweit

bis zu 90.000 Einrichtungen



**Brief**



**Paket**



Sehr geehrte, sehr geehrte Damen

**"tell.a.vision: Zeig, was du ma zu dem wir Ihre Schule herzlich nächste ARD-Themenwoche "Gesellschaft engagieren", die Jugend und Ehrenamt - ein At. Keineswegs, denn es gibt sie! Jug Kinder, die in ihrer Freizeit im Teil ihren Klassen vermitteln oder die Krebshilfe zugute kommt. Dies sir bietet ARD-Je Jungen Menschen d breiten Publikum vorzustellen.**

Mitmachen können Kinder und Jug oder -AGs sind dabei in einer spei eingereichten Projekte nehmen ar redaktionellen Prüfung auf der Wa zeichnet die Projekte aus, die sie Publikumspreis; Er wird in direkte gewinnen gibt es für die jeweilige

1. Preis (1000 Euro)
2. Preis (750 Euro)
3. Preis (500 Euro)
4. Publikumspreis (250 Eu
5. Sonderpreis "Schule" (:

Teilnehmer, die ihr Projekt im Rat unter [www.themenwoche.ARD.de](http://www.themenwoche.ARD.de) fünf Bilder hochgeladen werden.

**Der Wettbewerbszeitraum bei**

Wir würden uns freuen, wenn Sie Ausführliche Information zum Wet anhängenden Ausschreibungsunte [www.themenwoche.ARD.de](http://www.themenwoche.ARD.de)

Mit freundlichen Grüßen,

**eMail**

## Konditionen Aussendungen\*

Konditionen ( pro Einrichtung Schule/ Kindergarten/ Schülerzeitung )				
	bis 499	ab 500	ab 5.000	ab 10.000
Mindestauftragswert	250 Euro			
eMails an Schulen	50 Cent	35 Cent	30 Cent	30 Cent
eMails an Schülerzeitungen	50 Cent	35 Cent	30 Cent	-
Briefe bis 20 Gramm	1,25 Euro	1,00 Euro	80 Cent	80 Cent
Brief bis 50 Gramm	1,80 Euro	1,10 Euro	1,00 Euro	1,00 Euro
Briefe bis 250 Gramm	2,30 Euro	1,40 Euro	1,30 Euro	1,30 Euro
Briefe bis 500 Gramm	2,40 Euro	1,60 Euro	1,40 Euro	1,40 Euro
Briefe bis 1.000 Gramm	3,10 Euro	2,70 Euro	1,50 Euro	1,50 Euro
Pakete bis 2 Kilogramm	9,00 Euro	8,50 Euro	8,50 Euro	8,50 Euro
Pakete bis 10 Kilogramm	10,00 Euro	9,00 Euro	9,00 Euro	9,00 Euro
Pakete bis 19 Kilogramm	12,00 Euro	12,50 Euro	12,50 Euro	12,50 Euro
Pakete 20 - 31 Kilogramm	16,00 Euro	15,50 Euro	15,50 Euro	15,50 Euro
Zusatzleistung				
Kuvertierung pro Blatt/Flyer	5 Cent	5 Cent	5 Cent	5 Cent

*Inklusive Porto und Versandkosten / Ohne Verpackungsmaterial wie Umschläge oder Kartons / Inhaltsgleiche Sendungen*

*Aufschläge: 15 Euro je Paket nach Österreich / Aufschläge Pakete in die Schweiz: 20 Euro bis 10 KG und 40 Euro bis 25 KG*





**Medium:**

Schülerzeitungen / Abiturzeitungen  
Stundenpläne

**Alter der Zielgruppe:**

10 - 19 Jahre

**Periode:**

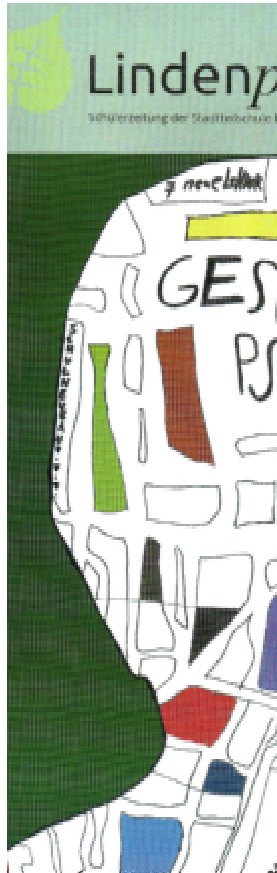
ab 3 Monate

**Reichweite & Verbreitung\*:**

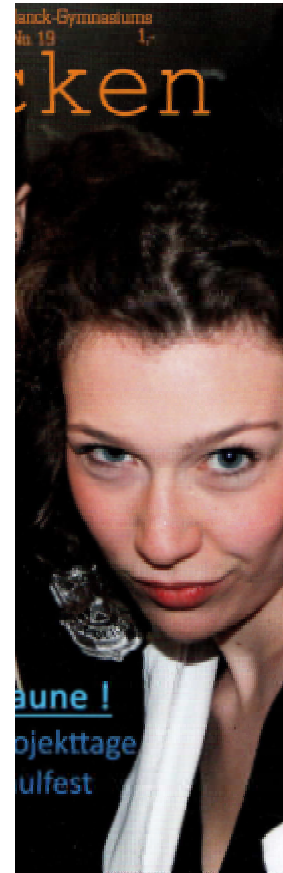
bis 1,85 Millionen Kontakte

regional und bundesweit

bis zu 400.000 Auflage



Abizeitung



Schülerzeitung



Stundenplan



# Konditionen Schülerzeitungen und Stundenpläne \*

## MEDIA-INFORMATIONEN:

Schaltung von Anzeigen, Beilagen in Schüler- und Jugendzeitungen / Stundenpläne.

## FORMATE:

### DIN A4

1/1 Anzeigenformat	128,5 x 190 mm
1/1 Anzeigenformat	
Hochformat	62,5 x 190 mm
Querformat	128,5 x 95 mm

### DIN A5

1/1 Anzeigenformat	190 x 277 mm
1/1 Anzeigenformat	
Hochformat	93,5 x 277 mm
Querformat	190 x 138,5 mm
Beilagenformat	148,5 x 210 mm

## FARBEN:

schwarz/weiß oder 4-farbig

## MINDESTBELEGUNG:

15.000 Auflage und 1-3 Monat Dauer bei SZ  
50 Schulen bei je 250 Stundenplänen

## VORLAUF:

2-4 Wochen vor Schaltungsbeginn

## LEISTUNGEN:

Qualitative Auswahl, Beratung, Kontrolle, Abrechnung mit Schulen

## ZUSATZLEISTUNGEN:

Produktion von Beilagen

## Konditionen Abitur- und Schülerzeitung

Werbung nach Auflage	ab 15.000	ab 25.000
	je 1.000	je 1.000
1/1 Seite schwarz/weiß	240 Euro	230 Euro
1/2 Seite schwarz/weiß	200 Euro	190 Euro
1/1 Seite 4-farbig	300 Euro	290 Euro
Beilagen bis 20 gr	210 Euro	180 Euro

## Konditionen Stundenpläne oder Ferienplaner (DIN A5) in Schulen

### für Werbezeitraum jederzeit auf Kundenwunsch

Schule	Media	Stundenpläne	Produktion	Gesamt
ab 50	40 Euro	12.500	inklusive	2.000 Euro
ab 100	35 Euro	25.000	inklusive	3.500 Euro
ab 500	30 Euro	125.000	inklusive	15.000 Euro
ab 1.000	28 Euro	250.000	inklusive	28.000 Euro
ab 2.500	27 Euro	625.000	inklusive	67.500 Euro

*DIN A5 Stundenpläne auf Anfrage mit Abschlag*

SCHOOLBoard

## Medium:

Plakate / Poster in allen Schularten

## Alter der Zielgruppe:

6 - 20 Jahre

## Periode:

2 Wochen

## Reichweite & Verbreitung\*:

bis 4.000 Kontakte pro Schule  
regional und bundesweit

**bis zu 3.800 schoolboards**  
**bis zu 5.360 Schulposter**



Grundschule



Oberschule



Berufsschule

# Konditionen Plakate\*

## MEDIA-INFORMATIONEN:

Großer Plakatrahmen für A0 Plakate in allen Schul-  
 typen und Bundesländern buchbar. Die Displays sind  
 sowohl an Wand als auch Mobil verfügbar. Unsere  
 schoolboards sind in der Regel im Eingangsbereich.

## FORMATE:

DIN A0 (841 x 1189 mm) nur im Hochformat  
 DIN A2 (420 x 594 mm)  
 DIN A3 (297 x 420 mm)

## SATZSPIEGEL:

800 x 1120 (kein Anschnitt) vorgegeben durch Rahmen-  
 überlappung

## MINDESTBELEGUNG:

50 Plakatrahmen DIN A0  
 2 Plakate pro Schule( bei Displays/Mindestbelegung)

## VORLAUF:

ca. 2 Wochen

## SCHULTYPEN:

Grundschulen, Oberschulen, Berufsschulen

## LEISTUNGEN:

Beratung, Distribution, Montage, Kontrolle, Abrechnung  
 mit Schulen und Dokumentation

## ZUSATZLEISTUNGEN:

Zusatzanbringungen, Flyer und Prospekthalter

\* Änderungen und Fehler vorbehalten! Preise zuzügl. MWST

## Konditionen schoolboard - Großplakate DIN A0 im Display

### für Werbezeitraum von 2 Wochen

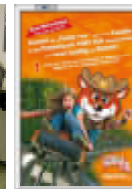
Plakate	Media	Schulen	Produktion	Gesamt
ab 50	200 Euro	25	inklusive	10.000 Euro
ab 100	200 Euro	50	inklusive	20.000 Euro
ab 250	190 Euro	125	inklusive	47.500 Euro
ab 500	185 Euro	250	inklusive	92.500 Euro

### Kleinplakate DIN A3 ohne Display

Plakate	Media	Schulen	Produktion	Gesamt
ab 100	35 Euro	100	inklusive	3.500 Euro

### Kleinplakate DIN A2 ohne Display

Plakate	Media	Schulen	Produktion	Gesamt
ab 100	40 Euro	100	inklusive	4.000 Euro



## Postkarten & Flyer in Schulen



### Medium:

Postkarten oder Flyer  
in allen Schularten

### Alter der Zielgruppe:

6 - 19 Jahre

### Periode:

2 Wochen

### Reichweite & Verbreitung\*:

bis 1.200 Kontakte pro Schule

regional und bundesweit

bis zu 5.360 Schulen / Dispenser



Grundschule



Oberschule



Berufsschule

# Konditionen Postkarten & Flyer\*

## MEDIA-INFORMATIONEN:

Werbe- und Gratispostkarten an Schulen aller Schultypen. Bis zu 500 Postkarten und bis zu 2 Motive pro Schule sind inklusiv. Je nach Gegebenheit werden unterschiedliche Displaysysteme und Dispenser eingesetzt.

## FORMATE:

DIN A6 (105 x 148 mm/ Hoch oder Querformat)  
 Flyer, DIN Lang, DIN A5 oder DIN A4 möglich

## SATZSPIEGEL:

105 x 148 mm mit Beschnitt. Datei auf Anfrage

## MINDESTBELEGUNG:

50 Schulen

## VORLAUF:

ca. 2 Wochen

## SCHULTYPEN:

Grundschulen, Oberschulen, Berufsschulen

## LEISTUNGEN:

Beratung, Distribution, Konfektionierung, Handling, Kontrolle, Abrechnung

## ZUSATZLEISTUNGEN:

Responsebox, Produktion, Stanzpostkarten, Doppelpostkarte, Thermopostkarten u.a. auf Anfrage

Konditionen Postkarten/Flyer im Display/Dispenser				
für Werbezeitraum von 2 Wochen				
Schulen	Media	Karten/Flyer	Produktion	Gesamt
ab 50	35 Euro	25.000	exklusive	1.750 Euro
ab 100	30 Euro	50.000	exklusive	3.000 Euro
ab 250	30 Euro	125.000	exklusive	7.500 Euro
ab 1.000	25 Euro	500.000	exklusive	25.000 Euro



Konditionen Lehrerzimmer		
für 2 Wochen		
Schulen	je Schule	Gesamt
ab 50	45 Euro	2.250 Euro
ab 100	40 Euro	4.000 Euro
ab 250	35 Euro	8.750 Euro



\* Änderungen und Fehler vorbehalten! Preise zuzügl. MWST

Produktion DIN A6 Karte 4/4farbig ab 1 Cent.

## Werbung in den Waschräumen

# girlBoard

### Waschraum-Medien:

- Kleinplakate und Cards in WCs
- Dispenser für Flyer oder Karten
- Spiegelaufkleber

### Alter der Zielgruppe:

10 - 19 Jahre

### Periode:

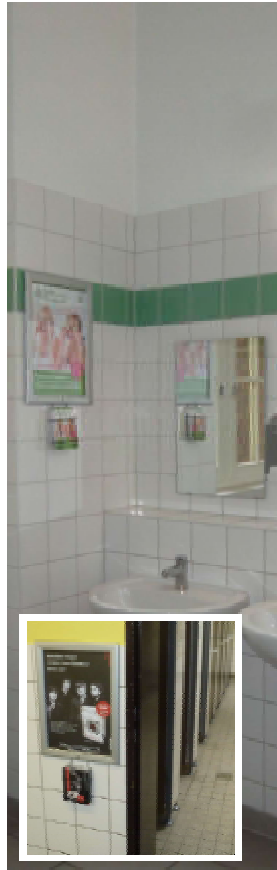
2 Wochen

### Reichweite & Verbreitung\*:

bis 400 Kontakte am Tag

regional und bundesweit

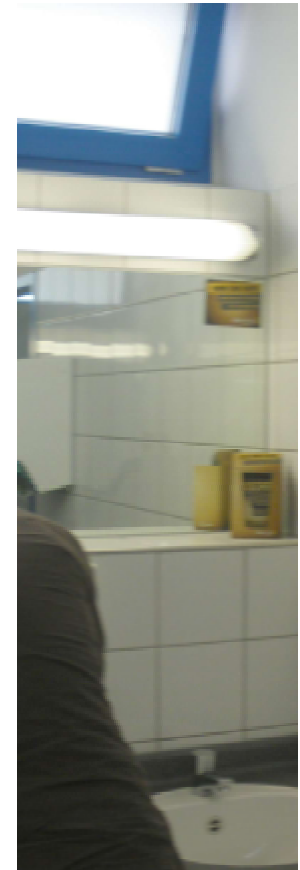
bis zu 2.180 Schulen



WC-Poster / girlboard



WC-Flyer/Cards



Spiegelaufkleber

# Konditionen Waschraumwerbung\*

## MEDIA-INFORMATIONEN:

Werbung in Waschräumen. Mit Plakat- und Postkartendisplays in WCs/ Mädchentoiletten. Kombination aus DIN A3 Displays mit Postkartenhalter. Inkl. Produktion.

Waschraumwerbung mit Flyern oder Postkarten in Dispensern.

Spiegelauflkleber in Waschräumen der Schulen. Inklusive Produktion der Spezialauflkleber in DIN A6.

## FORMATE:

Plakaträhmen     DIN A3 ( 297 x 420 mm)  
 Postkartenhalter     DIN A6/ Lang (105 x 146 mm)  
 Flyer-Dispenser     A6 ( bis A4 auf Anfrage)  
 Spiegelauflkleber:     A6 ( bis A4 mit Aufpreis)

## SATZSPIEGEL:

Auf Anfrage mit und ohne Beschnitt

## MINDESTBELEGUNG:

50 Schulen

## VORLAUF:

4 Wochen vor Kampagnenbeginn

## LEISTUNGEN:

Beratung, Distribution, Montage, Kontrolle, Abrechnung mit Schulen und Dokumentation

## ZUSATZLEISTUNGEN:

Spiegelauflkleber, Samplings und Sonderformate auf Anfrage.



## Konditionen (girlboard) Plakat & Flyer im Display im (Mädchen-)waschraum

### für Werbezeitraum von 2 Wochen

Schule	Media	Plakate/Flyer	Produktion	Gesamt
ab 50	130 Euro	150 / 7.500	inklusive	6.500 Euro
ab 100	120 Euro	300 / 15.000	inklusive	12.000 Euro
ab 250	110 Euro	750 / 37.500	inklusive	27.500 Euro
ab 500	100 Euro	1.500 / 75.000	inklusive	50.000 Euro

*Produktion Plakate DIN A3 in 4c und Flyer/Postkarten DIN A6 inklusive!*

## Konditionen Flyer im WC

### für 2 Wochen

Schulen	je Schule	Gesamt
ab 50	35 Euro	1.750 Euro
ab 150	30 Euro	4.500 Euro
ab 250	30 Euro	7.500 Euro

## Konditionen\*\* Spiegelauflkleber A6

### für 2 Wochen

Schulen	je Schule	Gesamt
ab 50	65 Euro	3.250 Euro
ab 100	60 Euro	6.000 Euro
ab 250	55 Euro	13.750 Euro
ab 500	50 Euro	25.000 Euro
ab 1.000	50 Euro	50.000 Euro

*\*\* Inklusive 10 Spiegelauflkleber DIN A6 pro Schulen / inkl. Produktion*

\* Änderungen und Fehler vorbehalten! Preise zuzügl. MWST



# Bodenfolien & Samplings in Schulen



## & SAMPLINGS

### Medium:

Bodenfolien / Samplings

### Alter der Zielgruppe:

10 - 19 Jahre

### Periode:

14 Tage

### Reichweite & Verbreitung\*:

ab 2.000 Kontakte pro Tag  
regional und bundesweit

**bis zu 1.400 Schulen für Folien**  
**bis zu 6.000 Schulen für Samples**



Bodenfolien



Samplings



# Konditionen Bodenfolien und Samplings\*

## MEDIA-INFORMATIONEN:

Werbung auf Treppen und Fußböden im Innen und Außenbereich von Schulen.

Samples in Schulen ohne Produktion und bis 300 Samples, 15 KG Gewicht (pro Schule) und 10 verschiedene Inhalte pro Schule inklusive..

## FORMATE:

Je nach Kundenwunsch und örtlicher Gegebenheit rund 1 qm pro Schule (maximal 3 qm pro Schule)

## MATERIAL:

Rutschfeste beschichtete Kunststoff-Folie mit Trittschutz. Bedruckung wie jedes Plakat in 4c.

## SATZSPIEGEL:

Satzspiegel und Stanzformen auf Anfrage

## MINDESTBELEGUNG:

50 Schulen

## VORLAUF:

ca. 2 Wochen

## LEISTUNGEN:

Beratung, Distribution, Montage, Kontrolle, Abrechnung mit Schulen und Dokumentation

## ZUSATZLEISTUNGEN:

Teilflächen und Treppen möglich

## Konditionen Bodenfolien in Schulen - schoolfeed

### für Werbezeitraum von 3 Wochen

Schulen	Media	Bodenfolien	Produktion*	Gesamt
ab 50	180 Euro	50	inklusive	9.000 Euro
ab 100	170 Euro	100	inklusive	17.000 Euro
ab 250	160 Euro	250	inklusive	40.000 Euro

\* *Inklusive DIN A1 Bodenfolien / A0 gegen Aufpreis von 60 Euro pro Stück*

## Konditionen Sampling an Schulen

Schulen	Media	Samples	Produktion	Gesamt
ab 50	30 Euro	bis 15.000	exklusive	1.500 Euro
ab 100	25 Euro	bis 30.000	exklusive	2.500 Euro
ab 500	25 Euro	bis 150.000	exklusive	12.500 Euro
ab 1.000	20 Euro	bis 300.000	exklusive	20.000 Euro

### Plus Aufschlag für Samplegewicht /Inhaltsvolumen

Gewicht	Handlingaufschlag	pro Schule
ab 20 KG	oder mehr als 10 verschiedene Inhaltsarten	5 Euro
ab 25 KG	oder mehr als 20 verschiedene Inhaltsarten	10 Euro

\* Änderungen und Fehler vorbehalten! Preise zuzügl. MWST



**Medium:**

Schulhefte mit Umschlagwerbung

**Alter der Zielgruppe:**

6 - 19 Jahre

**Periode:**

auf Anfrage

**Reichweite & Verbreitung\*:**

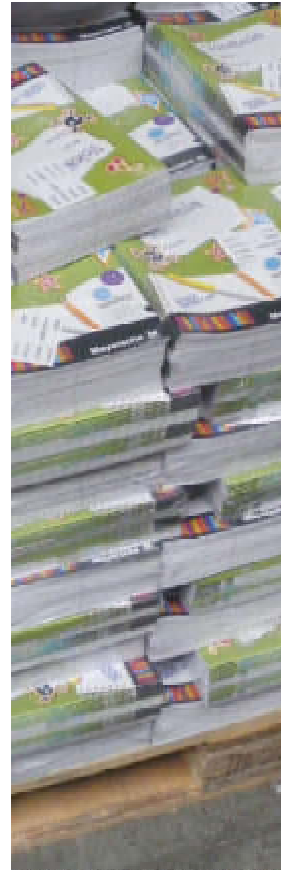
bis 23 Millionen Kontakte

regional und bundesweit

bis zu 6.000 Schulen



Grundschulheft A5



Vokabelheft A5 / A6



Schulheft A4

## Konditionen Hefte\*

### MEDIA-INFORMATIONEN:

Werbung auf Umschlagseiten von Heften. Innenseiten mit gebräuchlicher Schullineatur. Die Verteilung erfolgt über die Lehrer in unseren Partnerschulen.

### FORMATE:

DIN A6 - Hausaufgabenheft/ Vokabelheft  
 DIN A5 - in gebräuchlichen Schullineaturen  
 DIN A4 - in gebräuchlichen Schullineaturen

### HEFTANGEBOTE:

Sonderheft - Gebiet und Verteiltermin: 1 Kunde

### MINDESTBELEGUNG:

10.000 Auflage

### VORLAUF:

3 Wochen

### LEISTUNGEN:

Spezieller Schulheftverteiler, Produktion, Distribution an Schulen, Verteilung durch Lehrkräfte, Dokumentation, Ansprache einzelner Jahrgänge möglich.

### ZUSATZLEISTUNGEN:

Löschblatt, Einlegeblatt, Sonderlineaturen, Logoeinblendung auf Innenseiten, Postkarten, Produktproben.



\* Änderungen und Fehler vorbehalten! Preise zuzügl. MWST

## Konditionen exklusive Schulhefte A5 bis A4

### Sonderheft DIN A6 (Vokabelheft, Hausaufgabenheft)

ab 20.000 Auflage	260 Euro je 1.000 Auflage
ab 50.000 Auflage	240 Euro je 1.000 Auflage
ab 100.000 Auflage	230 Euro je 1.000 Auflage
ab 250.000 Auflage	220 Euro je 1.000 Auflage

### Sonderheft DIN A5 (Vokabelheft, Hausaufgabenheft, Schulheft)

ab 20.000 Auflage	340 Euro je 1.000 Auflage
ab 50.000 Auflage	330 Euro je 1.000 Auflage
ab 100.000 Auflage	320 Euro je 1.000 Auflage
ab 250.000 Auflage	280 Euro je 1.000 Auflage

### Sonderheft DIN A4 (Berichtsheft, Hausaufgabenheft)

ab 20.000 Auflage	470 Euro je 1.000 Auflage
ab 50.000 Auflage	450 Euro je 1.000 Auflage
ab 100.000 Auflage	440 Euro je 1.000 Auflage
ab 250.000 Auflage	430 Euro je 1.000 Auflage

### Aufschläge / Zusatzleistungen

* Beilage / Samples bis 40 Gramm mit Heftbuchung	gratis
Minderbelegung ab 10.000 Auflage je 1.000 Auflage	100,- Euro

Schulhefte sind ab 30,- Euro pro Schule möglich (z.B. nur Erstklässler) !



## Medium:

Blöcke / Zeichenblöcke / Timer

## Alter der Zielgruppe:

10 - 19 Jahre (6-10 bei Zeichenblock)

## Periode:

auf Anfrage

## Reichweite & Verbreitung\*:

bis 25 Millionen Kontakte

regional und bundesweit

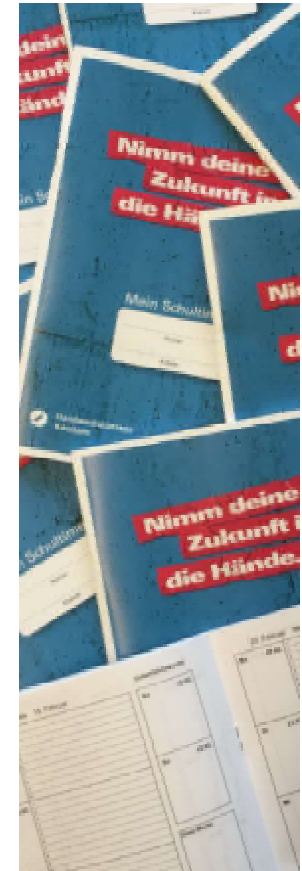
bis zu 5.400 Einrichtungen



collegeblock



Zeichenblock



Schultimer

## MEDIA-INFORMATIONEN:

Werbung auf und mit Blöcken oder Schultimern an weiterführenden Schulen. Innenseiten mit normaler Schullineatur. Die Verteilung erfolgt über Lehrer in unseren Partnerschulen.

## FORMAT:

DIN A4 - Blöcke in gebräuchlichen Schullineaturen

DIN A4 - Zeichenblöcke

DIN A5 - Timer / Blöcke in A5 auf Anfrage

## SATZSPIEGEL:

DIN A5 - 148 x 210 mm plus 3-5 mm Beschnitt

DIN A4 - 210 x 297 mm plus 3-5 mm Beschnitt

## BLOCKANGEBOTE:

Blöcke - Gebiet und Verteiltermin: 1 Kunde

## MINDESTBELEGUNG:

10.000 Auflage / DIN A4 Blöcke und Schreibblöcke

10.000 Auflage / DIN A5 Schultimer

## VORLAUF:

ca. 2-3 Wochen

## LEISTUNGEN:

Verteiler, Produktion, Distribution an Schulen, Verteilung durch Lehrkräfte, Dokumentation, Ansprache einzelner Jahrgänge oder Abgangsklassen möglich

## ZUSATZLEISTUNGEN:

Einlegeblatt, Geruchsfarben, Sonderlineaturen, Logo-einblendung auf Innenseiten

## Konditionen Blöcke DIN A4

### Block (geleimt mit 25 Blatt) oder Zeichenblock

ab 10.000 Auflage	800 Euro je 1.000 Auflage
ab 25.000 Auflage	750 Euro je 1.000 Auflage
ab 50.000 Auflage	745 Euro je 1.000 Auflage
ab 100.000 Auflage	740 Euro je 1.000 Auflage

### Block (Spiralblock mit 50 Blatt)

ab 10.000 Auflage	1.600 Euro je 1.000 Auflage
ab 25.000 Auflage	1.500 Euro je 1.000 Auflage
ab 50.000 Auflage	1.400 Euro je 1.000 Auflage
ab 100.000 Auflage	1.300 Euro je 1.000 Auflage

### Frühbuecherkonditionen (10 Wochen Produktionsvorlauf)

ab 10.000 Auflage	750 Euro je 1.000 Auflage
ab 25.000 Auflage	670 Euro je 1.000 Auflage
ab 50.000 Auflage	660 Euro je 1.000 Auflage

### Konditionen Timer (DIN A5 / 48 Seiten / Umschlag 4/4 farbig)

ab 10.000 Auflage (30 - 100 Schulen)	490 Euro je 1.000 Auflage
ab 20.000 Auflage (60 - 200 Schulen)	480 Euro je 1.000 Auflage
ab 30.000 Auflage (90 - 300 Schulen)	470 Euro je 1.000 Auflage



## Medium:

Plakate oder Postkarten  
in Hochschulen

## Alter der Zielgruppe:

20 - 27 Jahre

## Periode:

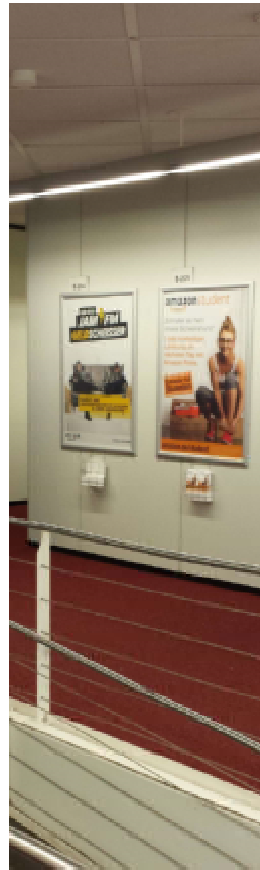
ab 2 Wochen

## Reichweite & Verbreitung\*:

bis 2 Millionen Kontakte

regional und bundesweit

bis zu 2.430 Hochschuloutlets



Plakate



Poster



Postkarten/Flyer

# Konditionen Hochschulplakate und Flyer / Postkarten\*

## MEDIA-INFORMATIONEN:

Plakat- und Postkartenkombi an Hochschulen. Plakate im Alu-Wechselrahmen DIN A0. Die Großplakatsdisplays sind in Mensen, Fluren und Hörsaalbereichen platziert. Bei A3 und A4 Postern liegt die Mindestbelegung von 5 Postern pro Hochschule.

## FORMATE:

Plakat DIN A0 (841 x 1.189 mm)  
 Karten DIN A6 (105 x 148 mm)  
 Flyer DIN Lang oder DIN A5 (auf Anfrage)  
 Poster DIN A1  
 Poster DIN A2 / DIN A3 / A4

## OUTLET UND UMFANG:

Pro Outlet: 1 DIN A0 Plakat und 400 Postkarten

## MINDESTBELEGUNG:

50 Outlets an Hochschulen

## VORLAUF:

ca. 3 Wochen

## LEISTUNGEN:

Beratung, Distribution, Montage, Kontrolle, Abrechnung mit Hochschulen und Dokumentation

## ZUSATZLEISTUNGEN:

Zusatzanbringungen, Flyer und Prospekthalter

## PLAKATFORMATE:

DIN A4 (ohne Display) 40,00 Euro  
 DIN A3 (ohne Display) 45,00 Euro  
 DIN A2 (ohne Display) 75,00 Euro

\* Änderungen und Fehler vorbehalten! Preise zuzügl. MWST

Konditionen Hochschulplakate - DIN A0 im Display					
Werbezeitraum von 2 Wochen					
Plakate/Outlet	Media	Displays	Produktion	Gesamt	
ab 25	200 Euro	25	exklusive	5.000 Euro	
ab 50	195 Euro	50	exklusive	9.750 Euro	
ab 100	190 Euro	100	exklusive	19.000 Euro	

Konditionen Hochschulposter					
Werbezeitraum von 2 Wochen					
Outlet	Media	Format	Produktion	Gesamt	
ab 25	40 Euro /Poster	DIN A4	inklusive	1.000 Euro	
ab 25	50 Euro /Poster	DIN A3	inklusive	1.250 Euro	
ab 25	80 Euro /Poster	DIN A2	inklusive	2.000 Euro	

Konditionen Postkarten oder Flyer im Display/ Dispenser					
Werbezeitraum von 2 Wochen					
Outlet	Media	Auflage	Produktion	Gesamt	
ab 25	50 Euro	5.000	exklusive	1.250 Euro	
ab 100	45 Euro	20.000	exklusive	4.500 Euro	





## Medium:

Samples / Blöcke / Zeitungen  
in Hochschulen

---

## Alter der Zielgruppe:

20 - 27 Jahre

---

## Periode:

auf Anfrage

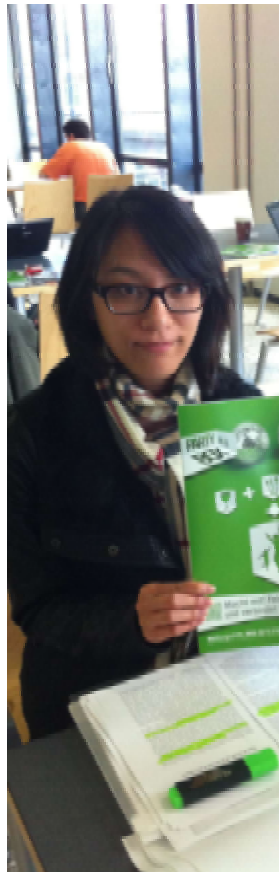
---

## Reichweite & Verbreitung\*:

bis 1 Millionen Kontakte

regional und bundesweit

bis zu 420 Hochschulen



Blöcke



Sampling



Hochschulzeitungen



## MEDIA-INFORMATIONEN:

Werbung mit Blöcken in Hochschulen (Deckblatt). Innenseiten mit normaler Linearatur. Die Blöcke werden über Samplingteams verteilt.

## Produktion beim Block inklusive!

## FORMATE:

Block: DIN A4 - in gängiger Linearatur  
 Umschläge 4/4farbig  
 Innenseiten 1/0farbig  
 50 Blatt Blöcke mit 80 % Aufschlag  
 DIN A5 Blöcke auf Anfrage möglich  
 Hochschulzeitung: DIN A4/ DIN A5  
 Sample Bei Samplegewicht bis 30 Gramm

## SATZSPIEGEL:

DIN A4 plus 3-5 mm Beschnitt

## MINDESTBELEGUNG:

10.000 Auflage / 1.000 Auflage pro Hochschuloutlet

## VORLAUF:

ca. 3 Wochen

## LEISTUNGEN:

Spezieller Verteiler, Produktion, Distribution an Hochschulen, Dokumentation

## ZUSATZLEISTUNGEN:

Einlegeblatt, Lochung, Perforation, Sonderlineaturen, Logoeinblendung auf Innenseiten, Postkarten, Produktproben

\* Änderungen und Fehler vorbehalten! Preise zuzügl. MWST

## Konditionen Blöcke DIN A4

### Block (geleimt mit 25 Blatt)

ab 10.000 Auflage	800 Euro je 1.000 Auflage
ab 25.000 Auflage	780 Euro je 1.000 Auflage
ab 50.000 Auflage	770 Euro je 1.000 Auflage

### Zusatzleistung

25 Blatt zusätzlich zum Block	600 Euro je 1.000 Auflage
Beihefter/ Beikleber (Nur Media bis 15 Gramm)	90 Euro je 1.000 Auflage
Beilage (Nur Media bis 15 Gramm)	50 Euro je 1.000 Auflage

### Hochschulsampling „Hand zu Hand“

ab 10.000 Sample	290 Euro je 1.000 Sample
ab 20.000 Sample	280 Euro je 1.000 Sample

### Sample-Wohnheim - Auslage / Briefkästen Wohnheim

ab 10.000 Sample Wohnheim	240 Euro je 1.000 Sample
ab 20.000 Sample Wohnheim	220 Euro je 1.000 Sample

### Konditionen Anzeigen in Hochschulmagazine

#### Fachschäftsmagazine / Hochschulzeitungen

ab 20.000 Auflage 1/2 Anzeige s/w	170 Euro je 1.000 Auflage
ab 20.000 Auflage 1/1 Anzeige s/w	220 Euro je 1.000 Auflage
ab 20.000 Auflage 1/1 Anzeige 4c	250 Euro je 1.000 Auflage

### 1. Geltungsbereich, Begriffsbestimmungen

Verträge über Anzeigen und Beilagen in Schülerzeitungen oder Schulheften, die Bereitstellung von Werbeobjekten und Werbemittel für Auftraggeber durch die Firma spread blue educationmarketing gmbh- nachfolgend spread blue genannt- zum Zweck der Schulwerbung sowie Produktion und Distribution von Werbemitteln werden ausschließlich zu den nachfolgenden Bedingungen ausgeführt. Die hier aufgeführten Geschäftsbedingungen werden zum vertraglichen Bestandteil der jeweiligen Einzelverträge und der Aufträge für die Anzeigen- oder Beilagenschaltung, Produktion und Distribution von Werbemitteln, Anbringung von Werbemitteln. „Anzeigenauftrag“ im Sinne der nachfolgenden Allgemeinen Geschäftsbedingungen ist ein Vertrag über die Veröffentlichung einer oder mehrerer Anzeigen oder die Verbreitung von Beilagen eines Werbetreibenden oder sonstigen Inserenten in einer Druckschrift zum Zweck der Verbreitung.

Werbepostkarten sind Postkarten, die zur kostenlosen Mitnahme in speziellen Kartendisplays angeboten werden. Werbeobjekte sind Werbepakete oder sonstige Objekte, an denen die Werbepakete oder sonstigen Werbemittel aushängen oder auf andere Art verbreitet werden.

### 2. Angebote, Preise

Angebote von spread blue sind stets freibleibende Aufträge, für die nicht ausdrücklich feste Preise vereinbart sind. Sie werden zum Tag der Lieferung gültigen Listenpreise berechnet. Die Preise verstehen sich zusätzlich der jeweiligen gesetzlichen Mehrwertsteuer. Angebote der Auftraggeber sind bindend. Der Vertrag kommt erst mit der Annahme durch spread blue zustande. Steht der Auftraggeber mit spread blue in einer ständigen Geschäftsbeziehung, so kommt der Vertrag eine Woche nach Zugang des Angebotes zustande, es sei denn, spread blue hat das Angebot wegen des Inhaltes, der Herkunft oder der technischen Form der Vorlage oder aus sonstigen Gründen abgelehnt. Dies ist der Fall, wenn der Inhalt gegen Gesetze verstößt oder die Veröffentlichung für spread blue unzumutbar ist. Die Entscheidung der Unzumutbarkeit ist nicht nachprüfbar. Ersatzansprüche des Auftraggebers für abgelehnte Angebote sind ausgeschlossen.

### 3. Vertragsschluss, Schriftform

Aufträge können auch per eMail, Postalisch oder per Fax erteilt oder bestätigt werden. Die Form ist auch dann gewahrt, wenn spread blue auf ein schriftliches Angebot schweigt und der Vertrag deshalb nach Ablauf der Wochenfrist zustande kommt. Wird der Vertragspartner von spread blue von einem Vertreter ohne Vertretungsmacht vertreten, so haftet dieser persönlich für die Erfüllung der Vertragspflichten. Weitergehende Ansprüche behält sich spread blue vor.

### 4. Vertragsausführung, Vertragsanpassung

Für die Ausführung des Beilagenauftrages stellt der Auftraggeber grund-

sätzlich die zu verbreitenden Beilagen zur Verfügung. Für die Ausführung des Auftrages durch Aushang von Werbeplakaten stellt der Auftraggeber grundsätzlich die auszuhängenden Plakate zur Verfügung. Dieselben werden ausschließlich an den von spread blue vorgesehenen Werbepunkten ausgehängt. spread blue gewährleistet, daß die Werbeflächen gut sichtbar sind und kontrolliert diese regelmäßig. Hierbei festgestellte Überklebungen oder Beschädigungen werden auf Kosten von spread blue beseitigt. Spätestens zwei Wochen vor dem vereinbarten Aushangdatum müssen die Plakate oder Postkarten vom Auftraggeber an dem von spread blue zu benennenden Ort angeliefert sein. Mindestlieferung, Lieferverzögerung oder der Rückruf der Werbemittel durch den Auftraggeber berechtigen diesen nicht zur Kürzung der Auftragssumme bzw. begründen keinen Anspruch auf Verlängerung der Vertragsdauer. Sollte sich während der Vertragslaufzeit die der spread blue zur Verfügung stehende Anzahl von Werbepunkten bzw. der dortigen Werbepunkte, Kartendisplays oder Outlets ändern, so ist der Vertrag entsprechend dieser neuen Bedingung anzupassen. Ein Kündigungsrecht ergibt sich hierdurch nicht. Eine Minderung des Vertragspreises kommt nur in Betracht, wenn spread blue dem Auftraggeber verpflichtet ist, für den Fall, daß die Vertragsausführung von seiner Mitwirkung abhängig ist, diese rechtzeitig vorzunehmen. Andernfalls ist spread blue berechtigt, die Ausführung der Vertragsleistung nach ihrer Wahl bis zum nächstmöglichen freien Ausführungszeitraum zu verschieben. Der Auftraggeber hat zudem für eventuelle entstehende Zusatzkosten im Fall der verspäteten Mitwirkung aufzukommen. spread blue ist berechtigt, Dritte als Erfüllungsgehilfen einzusetzen. Bei einer Buchung von Plakaten, Flyern oder Postkarten ohne Displays gibt es keine festen Standorte oder Standortlisten.

### 5. Eigentumsübergang

Mit Übergabe der Werbemittel geht das Eigentum daran an spread blue über, sofern nicht der Auftraggeber schriftlich anzeigt, daß er nach Ablauf der Vertragszeit die Werbemittel selbst weiterverwenden will und spread blue dem zustimmt. Von spread blue hergestellte Werbemittel (Beilagen, Hefte, Plakate, Folien oder Karten ) verbleiben stets im Eigentum der spread blue, falls nicht ausdrücklich etwas anderes vereinbart wird.

### 6. Vertragsumfang

spread blue druckt nach eigenen Vorlagen oder nach Entwürfen des Auftraggebers Beilagen, Plakate, Folien, Transparente, Schirmmembransegmente, Anzeigenlitthos, Werbepostkarten oder andere Werbemittel und sorgt für deren Verbreitung. spread blue ist bemüht, nach erstem Entschließen und unter Berücksichtigung konzeptioneller Überlegungen eine größtmögliche Verbreitung der Anzeigen, Beilagen, Werbepostkarten oder Werbemittel zu erreichen. Anspruch auf bestimmter Verteil-Standorte hat der Auftraggeber nicht. Verteilung und Auswahl der Einrichtungen, Outlets und Standorte liegt allein bei spread blue. Die Verbreitung erfolgt während des vertraglich vereinbarten Verbreitungszeitraumes. Ist eine

Studie, Bericht oder Dokumentation vereinbart zu einer Medialleistung vereinbart erfolgt diese immer nach Abschluss der Aktion. Zwischenstände erfolgen nur soweit ausdrücklich angeboten und schriftlich mit Auftragerteilung vereinbart, beauftragt und vergütet wurde. Das Verbreitungsgebiet kann von spread blue ausgeweitet werden, um ausreichend und akzeptable Werbeplatzierungen zu erreichen.

Soweit Bilder von Medien in Bildungseinrichtungen vereinbart wurden, erfolgt in der Regel eine Auswahl und auch nur von Bildungseinrichtungen bei denen eine Zustimmung hierzu erfolgte.

### 7. Nutzungsrechte bei vom Auftraggeber gelieferten Vorlagen

Sofern spread blue die Anzeigen, Beilagen, Plakate oder Werbepostkarten nicht nach eigenen oder selbst beschafften Vorlagen fertigt, sondern einen vom Auftraggeber gelieferten Entwurf verwendet, gilt bezüglich der Urheberrechte folgendes: Für die rechtzeitige und vollständige Lieferung geeigneter Druckvorlagen ist der Auftraggeber verantwortlich. Gelieferte Vorlagen sind schonend zu behandeln und nach Durchführung des Druckauftrages wieder herauszugeben. Bei Lieferung von PDF-Druckdaten und Nachdrucken sind Farbabweichungen möglich. Von Kunden gelieferte Druckdaten werden grundsätzlich ohne weitere Freigabe durch spread blue in Produktion gegeben. Die vom Auftraggeber überlassenen Vorlagen (z.B. Fotos, Texte, Modelle, Muster usw.) werden von spread blue unter der Voraussetzung verwendet, dass der Auftraggeber versichert, für die von ihm gelieferten Entwürfe und Ideen, die vom Urheber erforderlichen Nutzungsrechte gemäß §§ 31 ff Urhebergesetz erworben zu haben und hält spread blue von sämtlichen etwaigen Ansprüchen der Urheber wegen unbefugter Nutzung und/oder Veröffentlichungen seiner Werke frei. Sofern spread blue bekannt wird, daß der Auftraggeber urheberrechtlich nicht oder nicht im erforderlichen Umfang berechtigt ist, kann spread blue die Durchführung des Auftrages solange unterbrechen, bis der Auftraggeber einen Nachweis des Urhebers beigebracht hat.

### 8. Urheber- und Nutzungsrechte bei von spread blue gelieferten Vorlagen

Sofern spread blue die Plakate, Folie, Transparente, Schirmmembransegmente, Beilagen, Hefte, Werbepostkarten oder andere Werbemittel nicht nach vom Auftraggeber gelieferten Vorlagen fertigt, sondern nach eigenen oder selbst beschafften Ideen herstellt, gilt bezüglich der Urheberrechte folgendes: Sofern spread blue die Vorlagen für die Werbekarten (z.B. Fotos, Texte, Modelle, Muster usw.) nicht selbst entworfen, sondern von einem fremden Urheber erworben hat, versichert spread blue hiermit, zur Nutzung der Vorlagen gemäß §§ 31 ff Urhebergesetz ermächtigt zu sein. Die Übertragung von Urheberrechtsrechten an den Vorlagen beschränkt sich auf den vorliegenden Auftrag. Jede Art der späteren Nutzung bedarf der Zustimmung von spread blue. Erst mit der Zahlung des vereinbarten Honorars erwirbt der Auftraggeber das Recht, die Arbeiten im vereinbarten Rahmen zu verwenden bzw. zu nutzen. Jede Art der

Vervielfältigung der Entwürfe oder der fertigen Karten oder ihre Reproduktion auf andere Bildträger oder Medien außerhalb dieses Vertrages bedarf der vorherigen Genehmigung durch spread blue.

#### 9. Haftung der Druckvorlagen

spread blue haftet nicht für die wettbewerbs- oder warenzeichenrechtliche Zulässigkeit oder Eintragungsfähigkeit der Entwürfe. Zu den Aufgaben von spread blue gehört es daher auch nicht, den Auftraggeber auf erkennbare rechtliche Bedenken gegen geplante Werbemaßnahmen hinzuweisen. Dieser Haftungsausschluss gilt unabhängig davon, ob der Auftraggeber die Druckvorlagen selbst geliefert hat oder ob spread blue sie erstellt oder von einem Dritten beschafft hat. Sofern der Auftraggeber die Druckvorlagen selbst liefert, überprüft spread blue die Vorlage im zumutbaren Rahmen auf Mängel und weist den Auftraggeber auf offensichtlich nicht einwandfreie Druckvorlagen hin. Sind etwaige Mängel der vom Auftraggeber selbst zur Verfügung gestellten Druckvorlagen hingegen nicht sofort erkennbar, sondern werden bei Druckvorgang offenbar, so kann der Auftraggeber bei ungenügendem Druck, hieraus keine Ersatz- oder Erfüllungsansprüche ableiten. Die Beseitigung derart verborgener Mängel der Druckvorlagen und die anschließende Wiederherstellung der Tauglichkeit als Druckvorlage erfolgt auf Kosten des Auftraggebers.

#### 10. Rügepflichten

Der Auftraggeber erhält nach Durchführung des Druckauftrages Belegexemplare zur Prüfung. Er ist verpflichtet diese umgehend auf etwaige Mängel zu überprüfen und diese spätestens 3 Werktage nach Erhalt der Belegexemplare schriftlich bei spread blue zu rügen. Dies gilt auch für Berichte, Dokumentationen, Listen oder Standorte. Bei nicht rechtzeitig oder nicht substantiierter oder nicht konkreter Mängelanzeige verliert der Auftraggeber seine Gewährleistungsrechte. Hat der Auftraggeber auf diese Weise seine Gewährleistungsrechte verwirkt, ist spread blue berechtigt, aber nicht verpflichtet, auch mangelhafte Werbemedien in die Verteilung zu nehmen.

#### 11. Zahlungsbedingungen

Für die Leistung von spread blue sind 50% der Auftragssumme spätestens vierzehn Tage vor dem vertraglich vorgesehenen Beginn der vereinbarten Vertragsdauer fällig und zahlbar auf eines der Konten von spread blue. Maßgebend ist das Datum der Kontogutschrift. Die Restsumme ist am Tag nach dem Ablauf der vereinbarten Vertragsdauer fällig. Ist der Kunde mehr als 14 Tage mit der Zahlung im Verzug verfallen alle gewährten Rabatte. Bei Beträgen über 25.000,- Euro ist der Gesamtbetrag der Auftragssumme spätestens vierzehn Tage vor dem vertraglich vorgesehenen Beginn der vereinbarten Vertragsdauer fällig.

#### 12. Zahlungsverzug

Bei Zahlungsverzug des Auftraggebers sind Zinsen in Höhe von 2% über

dem jeweiligen Diskontsatz der Deutschen Bundesbank / EZB zu leisten. Die Geltendmachung eines weiteren Verzugschadens wird hierdurch nicht ausgeschlossen.

#### 13. Aufrechnung, Abtretung

Der Auftraggeber kann nur mit unbestrittenen oder rechtskräftig festgestellten Forderungen aufrechnen. Das mit spread blue begründete Vertragsverhältnis oder einzelne Ansprüche aus diesem Vertragsverhältnis können nur mit deren schriftlicher Zustimmung vom Auftraggeber auf Dritte übertragen werden.

#### 14. Kündigung

Liefert der Auftraggeber rechtswidrige, sittenwidrige, diskriminierende oder politische Werbung, so bleibt diese vom Aushang ausgeschlossen. Bei Anlieferung solcher Werbemittel ist spread blue zur außerordentlichen Kündigung und zur Forderung von Schadenersatz berechtigt. spread blue kann den Vertrag ebenfalls fristlos kündigen, wenn der Auftraggeber seine Zahlungen einstellt, das Konkurs- oder Vergleichsverfahren oder ein an die Stelle tretendes Insolvenzverfahren beantragt wird, vereinbarte Sicherheiten nicht leistet oder sonstige Umstände bekannt werden, die Anlass zu der Annahme geben, dass der Auftraggeber seinen vertraglichen Verpflichtungen nicht nachkommen wird. Der Auftraggeber ist berechtigt, vor Beginn der vereinbarten Vertragsdauer den Vertrag zu kündigen. Bei der außerordentlichen Kündigung des Vertrages durch spread blue oder der Kündigung durch den Auftraggeber wird der an spread blue zu erstattende Schadenersatz unter Berücksichtigung der ersparten Eigenaufwendungen wie folgt vereinbart. Bei Kündigung bis sechs Monate vor Beginn des Vertragszeitraumes zu 50% bis vier Monate vor Beginn des Vertragszeitraumes zu 60% bis drei Monate vor Beginn des Vertragszeitraumes zu 75% bis zwei Monate vor Beginn des Vertragszeitraumes zu 90% der jeweiligen Nettoauftragssumme zuzüglich der jeweiligen gesetzlichen Mehrwertsteuer. Kann spread blue für den betreffenden Vertragszeitraum einen anderen Auftraggeber finden, so sind lediglich 5% der Auftragssumme als Verwaltungskostenanteil zu entrichten. Konnte der Deckungsauftrag nicht zu der ursprünglichen Summe abgeschlossen werden, so berechnet sich der Schadenersatz aufgrund der hier geregelten Vereinbarungen nach der Differenz der Auftragssumme. Nach Vertragsbeginn ist eine Kündigung grundsätzlich nicht mehr möglich. Umstände höherer Gewalt und sonstige Umstände, die spread blue nicht zu vertreten hat, wie z.B. Streik, Aufruhr, Aussperrung, Lieferantenzugriff, Diebstahl, Vandalismus usw. berechnen beide Vertragspartner erst nach Dauer der Leistungsstörung von mehr als einem Monat, zur fristlosen Kündigung, ohne daß hieraus ein Anspruch auf Schadenersatz abgeleitet werden kann. Die Rechnungssumme ist sodann anteilig bezogen auf die Vertragszeit zu mindern.

#### 15. Unmöglichkeit

Sollte die Anbringung der Werbemittel während der vertraglich vorgesehenen Laufzeit aufgrund eines vom Auftraggeber zu vertretenden Umstandes unmöglich werden, so hat dieser die gesamte Auftragssumme zu zahlen. In diesem Fall ist spread blue berechtigt, die vorgesehene Werbefläche zur Schadensminderung anderweitig zu nutzen. Bei zu vertretender Unmöglichkeit vor Beginn der Vertragszeit gilt Ziffer 14. entsprechend. Mit Bildungseinrichtungen muß in der Regel jede Werbeschaltung abgestimmt werden und daher stehen einzelne oder konkrete bei Planung oder zum Kampagnenstart nicht fest.

#### 16. Haftung

spread blue haftet nur für Vorsatz und grobe Fahrlässigkeit und nur dann für die Tätigkeit Dritter, wenn bei deren Beauftragung ein Auswahlverschulden vorlag oder sie nicht in ausreichendem Maße kontrolliert wurden. Die Haftungssumme ist der Höhe nach beschränkt auf den jeweiligen Auftragswert. Versand, Transport und/oder Weitergabe der Werbemittel erfolgt stets auf Rechnung und Risiko des Auftraggebers, jedoch nur bis zum von spread blue genannten Erfüllungsort. Die Verantwortung für Art und Inhalt der anzubringenden Werbemittel trägt allein der Auftraggeber.

#### 17. Beanstandungen

Beanstandungen über die Anbringung oder Verteilung der Werbemittel müssen spread blue noch vor Ablauf der Vertragszeit erreichen und schriftlich erfolgen, ansonsten können sie keine Berücksichtigung finden.

#### 18. Erfüllungsort, Gerichtsstand

Erfüllungsort und Gerichtsstand für alles aus dem Vertragsverhältnis entstehenden Ansprüche und Rechtsstreitigkeiten einschließlich Wechsel- und Urkundenprozesse ist Bottrop. Soweit der Auftraggeber Kaufmann oder eine juristische Person des öffentlichen Rechts ist.

#### 19. Schriftform, Wirksamkeit

Änderungen bedürfen der ausdrücklichen Zustimmung. Sollte eine dieser Klauseln unwirksam oder undurchführbar sein oder werden, so berührt dies die Wirksamkeit des Vertrages im übrigen nicht. Die Parteien verpflichten sich, in einem derartigen Fall eine wirksame oder durchführbare Bestimmung an die Stelle der unwirksamen oder undurchführbaren zu setzen, die den Interessen beider Parteien am nächsten kommt.

Druckfehler und Änderungen vorbehalten. In dieser Broschüre fanden zur besseren Visualisierung von Werbemedien auch Montagen Verwendung. Mit dieser Ausgabe von ALL IN ONE (ab 02.07.2023) verlieren alle vorherigen Ausgaben ihre Gültigkeit. Mit Erscheinen der nächsten Broschüre dann automatisch auch diese Ausgabe.

Feine Beispiele für die unser Ratfröner Team schon gearbeitet hat:



KINDERGARTENMARKETING

GRUNDSCHULMARKETING

SCHULMARKETING

BERUFSSCHULMARKETING

HOCHSCHULMARKETING

spread blue educationmarketing gmbh  
 Postfach 100740 - 46207 Bottrop  
 Telefon 02041-18660-20  
 Telefax 02041-18660-99  
 eMail: info@spread-blue.de  
 http://www.spread-blue.de

Stand: 02.07.2023



Diese Broschüre wurde Co2 Neutral bzw. Co2 kompensiert produziert und versendet!